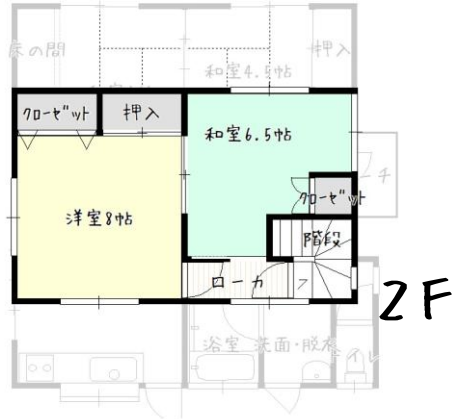
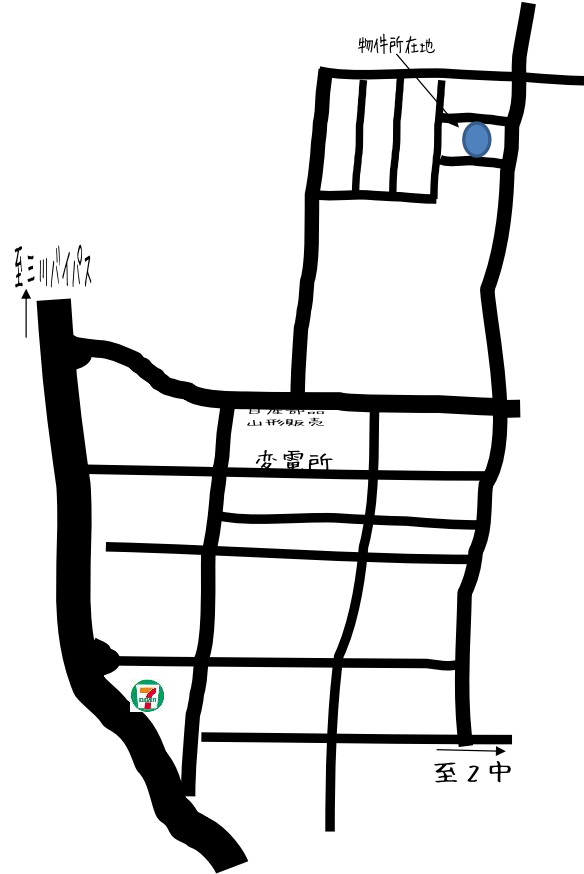


北茅原町戸建



周辺の略地図



物件種目	土地・建物	
最寄駅	JR東日本羽越本線 鶴岡	
土地面積	218.69	m ² (66.15 坪)
建物面積	93.02	m ² (28.14 坪)
価格	1,498 万円	

所在地	鶴岡市北茅原町28		
交通	JR東日本羽越本線 鶴岡	車 15分	
	茅原町バス停	徒歩 13分	
学区	三小	二	中
土地権利	所有権	地目	宅地
都市計画	市街化区域	用途地域	第二種住居地域
建ぺい率	60%	容積率	200%
他の法制上の制限	高さ制限 (15m)		
構造	木造垂鉛メッキ鋼板葺二階建		
間取り	4LD 1F...DK10、和6、4.5 2F...洋8、和6.5		
築年月	平成5年5月17日新築		
現況	空き	引渡日	相談
接道状況	北側約6m市道に約10.9m接道		
設備	上下水道・都市ガス引き込み済		
備考	クリーニング・白アリ防除工事済み 公簿面積での売買・測量実施しません。 現状現況有姿引き渡し エアコン(2台)・照明器具・給湯器残置物扱い です。		

山形県知事 (2) 第 2579 号 (社)山形県宅地建物取引業協会会員・東北地区不動産公正取引協議会加盟



住まいの夢を叶えるお手伝い!
鈴木不動産株式会社

〒997-0801 山形県鶴岡市東原町25-46
Tel 0235-24-4892
Fax 0235-22-4372

日々進化中のホームページは

鈴木不動産 **検索**

<http://www.realestate.gr.jp/>
E-Mail info@realestate.gr.jp

■取引態様
仲介
■情報公開日
2026/5/14
仲介手数料(税込)
560,340円