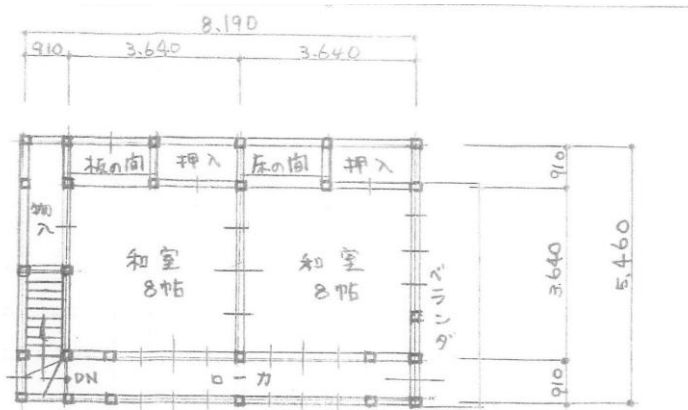
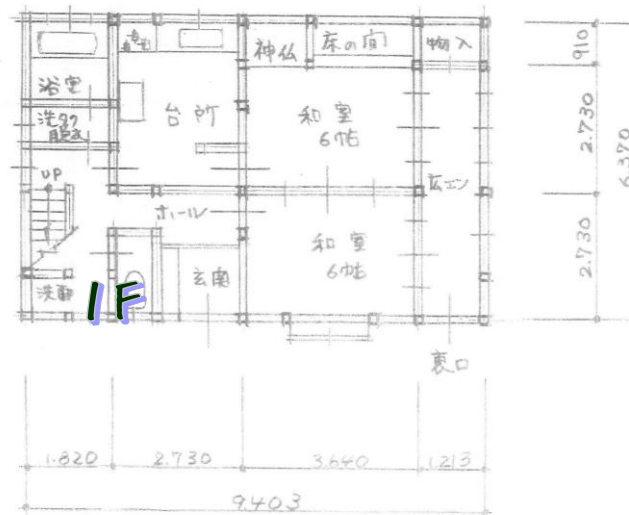


鳥居町戸建



2F



物件種目	土地・建物		
最寄駅	JR東日本羽越本線 鶴岡		
土地面積	165.28	m ² (50.00 坪)	
建物面積	116.93	m ² (35.37 坪)	
価格	786 万円		

所在地	鶴岡市鳥居町8番		
交通	JR東日本羽越本線 鶴岡	徒歩 12分	
	鳥居町バス停	徒歩 2分	
学区	五小 / 二中		
土地権利	所有権	地目	宅地
都市計画	市街化区域	用途地域	第二種中高層住居地域
建ぺい率	60%	容積率	200%
他の法制上の制限	高さ制限 (15m)		
構造	木造・瓦カラー鉄板葺2階建て		
間取り	4K 1F...K6、和6、6 2F...和8、8		
築年月	昭和52年10月新築		
現況	空き	引渡日	相談
接道状況	南側約7m市道A-127 鳥居町1号線に9m接道		
設備	上下水道・都市ガス引き込み済		
備考	2016年頃減築と水回りリフォーム・サッシ二重化工事実施 ※登記上の建物面積より現況の建物面積が小さいです 原状現況での引き渡し 価格内訳 建物2,600,000円 消費税 260,000円 土地 5,000,000円		

山形県知事 (2) 第 2579 号 (社)山形県宅地建物取引業協会会員・東北地区不動産公正取引協議会加盟



住まいの夢を叶えるお手伝い!

鈴木不動産株式会社

〒997-0801 山形県鶴岡市東原町25-46

Tel 0235-24-4892

Fax 0235-22-4372

日々進化中のホームページは

鈴木不動産

検索

<https://www.realestate.gr.jp/>

E-Mail info@realestate.gr.jp

■取引態様

仲介

■情報公開日

2026/5/8

仲介手数料(税込)

330,000 円