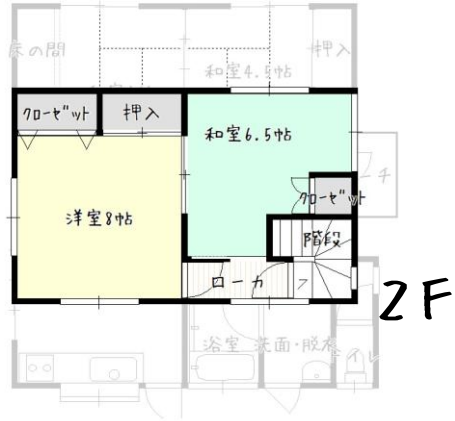
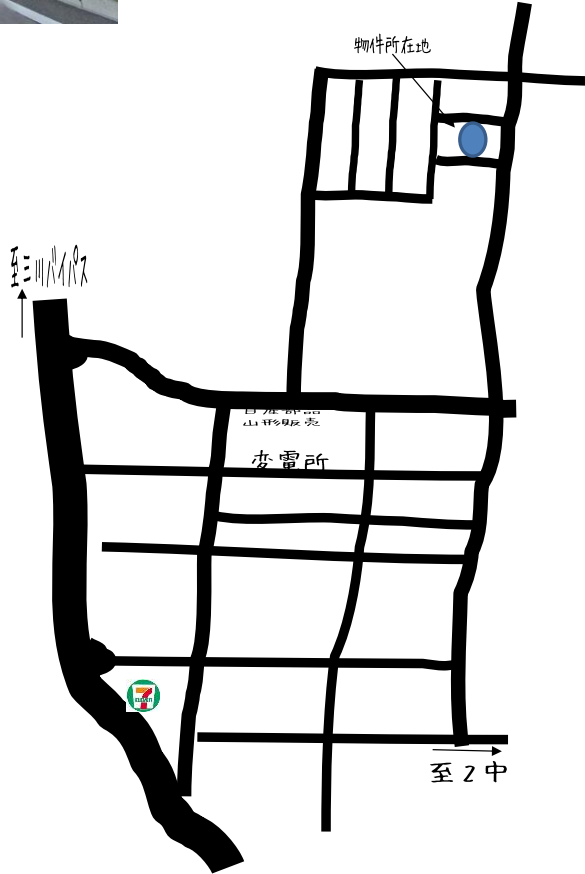


北茅原町戸建



周辺の略地図



物件種目	土地・建物	
最寄駅	JR東日本羽越本線 鶴岡	
土地面積	218.69 m ² (66.15 坪)	
建物面積	93.02 m ² (28.14 坪)	
価格	1,099 万円	

所在地	鶴岡市北茅原町28		
交通	JR東日本羽越本線 鶴岡 車 15分 茅原町バス停 徒歩 13分		
学区	三小 / 二中		
土地権利	所有権	地目	宅地
都市計画	市街化区域	用途地域	第二種住居地域
建ぺい率	60%	容積率	200%
他の法制上の制限	高さ制限 (15m)		
構造	木造亜鉛メッキ鋼板葺二階建		
間取り	4LD 1F...DK10、和6、4.5 2F...洋8、和6.5		
築年月	平成5年5月17日新築		
現況	居住中	引渡日	相談
接道状況	北側約6m市道に約10.9m接道		
設備	上下水道・都市ガス引き込み済		
備考	公簿面積での売買・測量実施しません。 残置物撤去後の現状現況有姿引き渡し 売主の契約不適合責任免責		

山形県知事 (2) 第 2579 号 (社)山形県宅地建物取引業協会会員・東北地区不動産公正取引協議会加盟



住まいの夢を叶えるお手伝い!
鈴木不動産株式会社

〒997-0801 山形県鶴岡市東原町25-46
Tel 0235-24-4892
Fax 0235-22-4372

日々進化中のホームページは

鈴木不動産

検索

<http://www.realestate.gr.jp/>
E-Mail info@realestate.gr.jp

■取引態様
仲介
■情報公開日
2026/1/24
仲介手数料(税込)
428,670円