

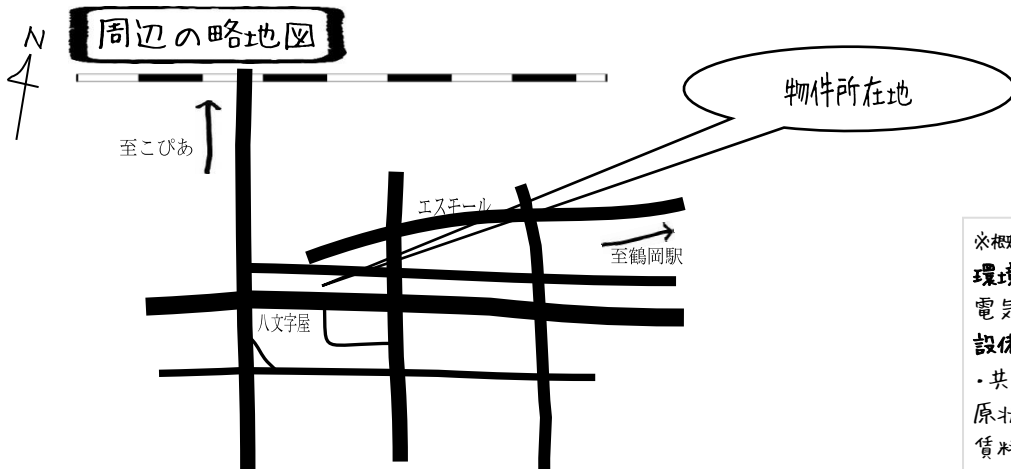
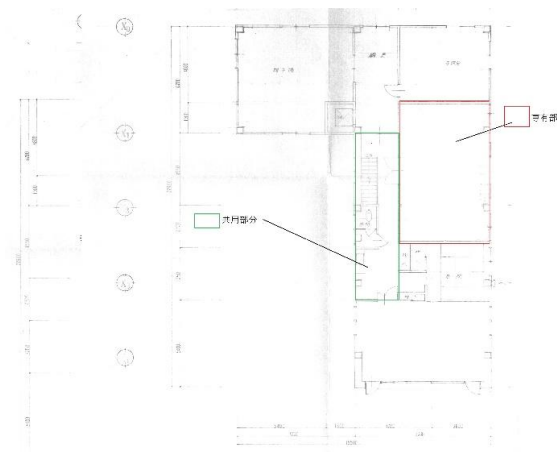
ムーンフォレスト 3F-2

店舗



所在	鶴岡市錦町20-20	面積/総世帯数	42.05㎡ / 1戸
学区	3小 / 2中	総階数	3階建ての3階
構造	鉄骨亜鉛メッキ鋼板葺3階建	築年月	1985年11月 (築後40年)
賃料	33,000円	敷金	50,000円
共益費	2,200円	礼金	0円
町費	別途	家財保険(2年)	要加入
駐車料	2台賃料に含む	賃貸保証委託費	57,200円
決済手数料	330円	鍵設定費	-
		仲介手数料 (借主100%)	55,000円
毎月支払額	35,530円	概算初期費用※	164,400円

現況	空き	入居可能日	即
契約期間	2年 更新時、仲介業者に更新事務手数料22,000円の支払いが必要です		
備考	賃料は税込金額です		



※概算費用は入居日より、前払い賃料が変動いたします。

環境

電気…東北電力 水道…公営(共用部) 下水…公共下水(共用部)

設備

・共用流し台 ・共用トイレ(洋式) ・P2台 追加駐車場については要相談

原状での引き渡し、エアコンは残置物扱いです。 リフォーム・リノベーションは原則借主負担で実施

賃料含む賃貸条件要相談

鈴木不動産株式会社

Tel 0235-24-4892

鶴岡市東原町25-46

Fax 0235-22-4372

鈴木不動産

検索

E-Mail info@realestate.gr.jp

https://www.realestate.gr.jp/

公式LINE
はじめました!



山形県知事(2)第2579号
(公社)山形県宅地建物取引業協会会員
(公社)全国宅地建物取引業協会

取引態様
仲介

情報公開日
2025/11/14