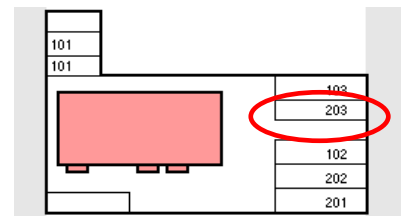
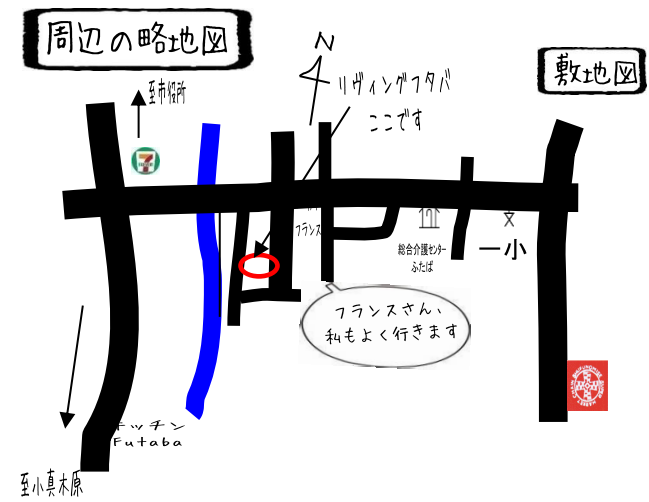


**リヴィングフタバ 203号室 2LDK** (洋LDK12.7帖、洋6.4、4.5帖)

所在	鶴岡市双葉町9-16	面積/総世帯数	58.20㎡ / 6戸
学区	1小 / 3中	所在階/総階数	1-2階 / 2階
構造	鉄骨造合金メッキ鋼板葺二階建	築年月	2009年3月 (築後15年)
賃料	64,000円	敷金	64,000円
共益費	3,000円	礼金	64,000円
町費	550円	家財保険(2年)	18,000円
決済手数料	570円	賃貸保証委託費	47,285円
駐車料(2台分)	賃料に含む 縦列駐車で済	鍵設定費	-
毎月支払額 (決済料別途)	68,120円	概算初期費用※	331,235円
仲介手数料	70,400円 (借主100%)		

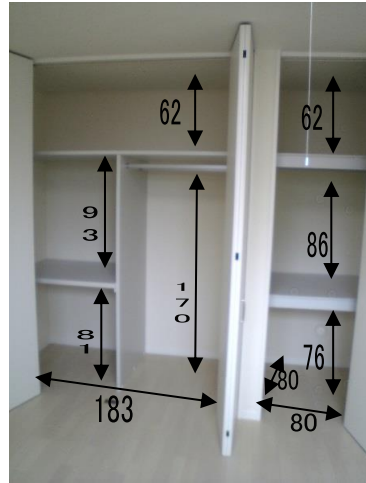
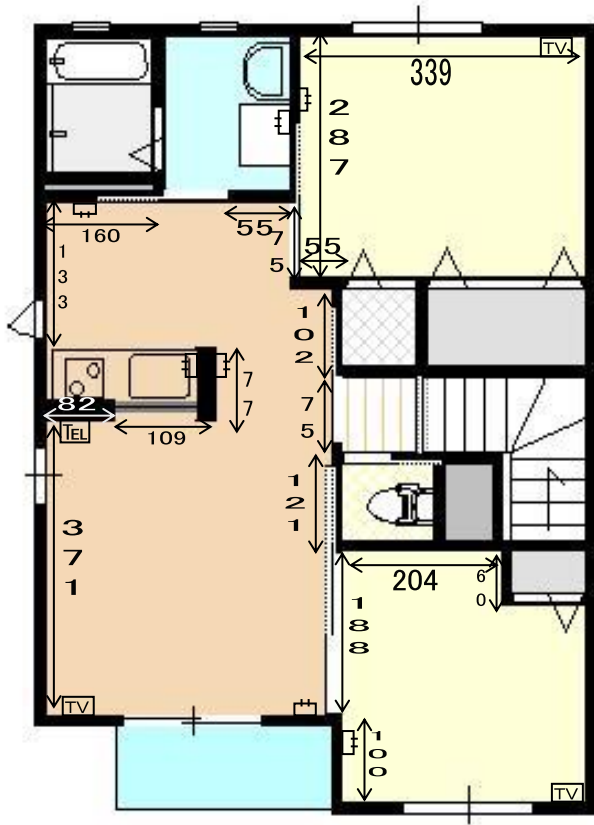
現況	2024年11月31日退去	入居可能日	2024年12月中旬予定
契約期間	更新時、仲介業者に更新事務手数料22,000円(税込)の支払いが必要です 1年未満で借主都合の解約の場合、賃料1ヵ月相当の短期解約違約金がござ います		



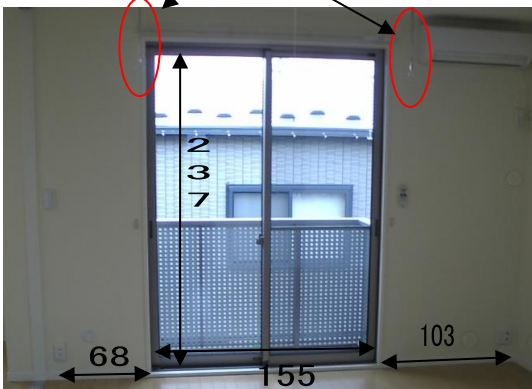
**近隣施設**  
 主婦の店美原店まで620m(徒歩8分)  
 ツルハドラッグ鶴岡南店まで1042m(徒歩14分)  
 協立病院まで895m(徒歩12分)  
 市役所まで1300m(徒歩17分)  
 小真木原運動場まで863m(徒歩11分)  
 ショッピングセンターミナまで661m(徒歩9分)

※概算費用は入居日より、前払い賃料が変動いたします。  
**環境**  
 電気…東北電力 ガス…都市ガス 水道…公営 下水…公営  
**設備**  
 ・都市ガス ・エアコン2台 ・BS/110°CSアンテナ ・デジタルキー ・TVドアホン ・火災警報器 ・照明器具 ・外物置 ・洗髪洗面化粧台  
 ・室内物干し ・サイクルポート ・消雪P2台(縦列) ・靴箱 ・洗浄機能付便座 ・複層ガラス ・全室南向き・角部屋

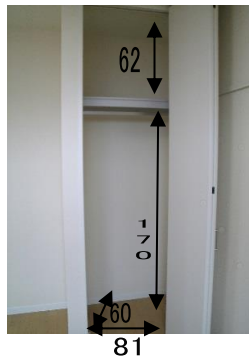
リビングフタバ2LDK採寸図  
202・203は反転


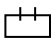



室内物干し受



※ レールから窓まで6cm



-  TV端子
-  コンセント差込
-  電話端子