

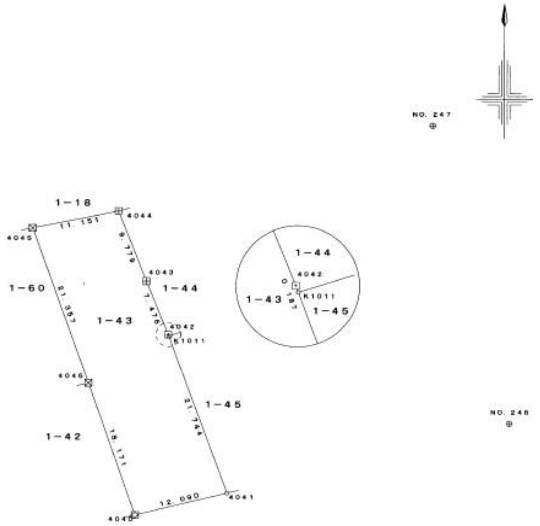
# 上畑町売土地



物件種目	土地		
最寄駅	J R東日本羽越 鶴岡		
土地面積	455.98	㎡ ( 137.93 坪)	
価格	1,100		万円
3.3㎡単価	79,609		円

所在地	鶴岡市上畑町1-43(地番)		
交通	J R東日本羽越本線	鶴岡	徒歩 8分
	鶴岡駅バスターミナル		徒歩 8分
学区	三小 / 二中		
土地権利	所有権	地目	宅地
都市計画	市街化域内	用途地域	近隣商業地域
建ぺい率	80%	容積率	300%
他の法制上の制限	高さ制限20m 準防火地域		
引渡条件	現状引き渡し		
現況	宅地	引渡日	相談
接道状況	南側5m市道に12.08m接道		
設備	上下水道 都市ガス引き込みあり		
備考	売主の建築不適合免責 現状現況有姿での引き渡し ※解体は買主の責任と負担において実施		

## 周辺略地図



山形県知事 ( 2 ) 第 2579 号 (社)山形県宅地建物取引業協会会員・東北地区不動産公正取引協議会加盟



住まいの夢を叶えるお手伝い!

鈴木不動産株式会社

〒997-0801 山形県鶴岡市東原町25-46  
 Tel 0235-24-4892  
 Fax 0235-22-4372

日々進化中のホームページは

鈴木不動産 鶴岡

検索

<https://www.realestate.gr.jp/>  
 E-Mail [info@realestate.gr.jp](mailto:info@realestate.gr.jp)

- 取引態様 仲介
- 情報公開日 2024/7/22
- 手数料(税込) 429,000円