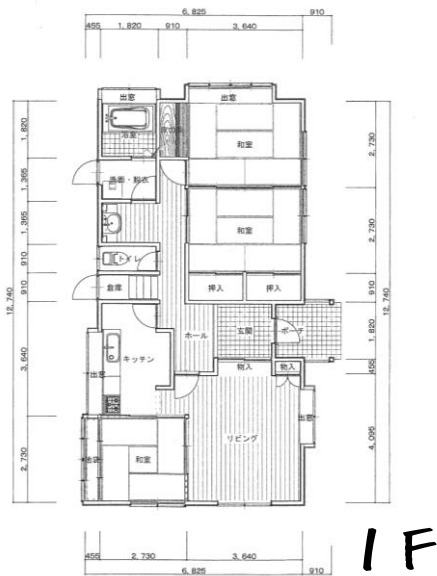
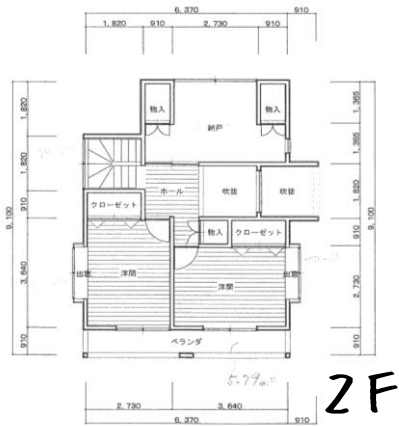


西茅原町戸建



物件種目	土地・建物	
最寄駅	J R東日本羽越本線 鶴岡	
土地面積	262.33 m ² (79.35 坪)	
建物面積	130.41 m ² (39.45 坪)	
価格	1,250 万円	

所在地	鶴岡市西茅原町19番		
交通	J R東日本羽越本線 鶴岡 車 15分 茅原町バス停 徒歩 9分		
学区	三小 / 二中		
土地権利	所有権	地目	宅地
都市計画	市街化区域	用途地域	第一種住居地域
建ぺい率	60%	容積率	200%
他の法制上の制限	高さ制限 (15m) 準防火地域		
構造	木造セメント瓦葺二階建		
間取り	5LD・K+納戸 1F...LD9、和4.5、K4、和6、6 2F...洋6、6、納戸7.5(物入れ含む)		
築年月	昭和62年5月17日新築		
現況	空き	引渡日	相談
接道状況	北側約6m市道に約12.69m接道		
設備	上下水道引き込み済		
備考	他外物置あり 現況床が柔らかいところがあります 公簿面積での売買・測量実施しません。 現状現況有姿引き渡し(残置物含む) 売主の契約不適合責任免責		

山形県知事 (2) 第 2579 号 (社)山形県宅地建物取引業協会会員・東北地区不動産公正取引協議会加盟



住まいの夢を叶えるお手伝い!
鈴木不動産株式会社

〒997-0801 山形県鶴岡市東原町25-46
Tel 0235-24-4892
Fax 0235-22-4372

日々進化中のホームページは

鈴木不動産 **検索**

<http://www.realestate.gr.jp/>
E-Mail info@realestate.gr.jp

■取引態様
仲介
■情報公開日
2024/7/1
仲介手数料(税込)
478,500 円