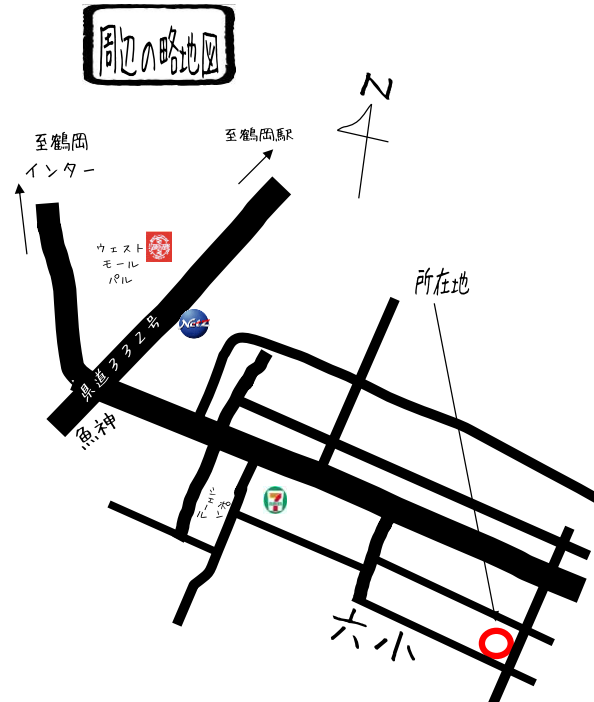
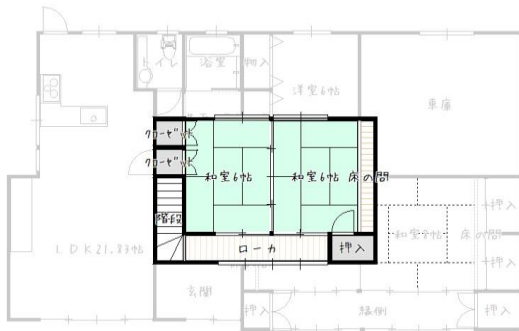


# 淀川町戸建



物件種目	<b>土地・建物</b>	
最寄駅	JR東日本羽越 <b>鶴岡</b>	
土地面積	<b>330.78</b> m <sup>2</sup> ( <b>100.06</b> 坪)	
建物面積	<b>164.29</b> m <sup>2</sup> ( <b>49.70</b> 坪)	
価格	<b>1,700</b> 万円	

所在地	鶴岡市淀川町		
交通	JR東日本羽越本線	鶴岡	車 15分
	庄内交通 淀川町郵便局前バス停まで		徒歩 3分
学区	六小 / 一中		
土地権利	所有権	地目	宅地
都市計画	市街化区域	用途地域	第一種低層住居専用
建ぺい率	50%	容積率	60%
他の法制上の制限	景観条例 高さ制限 (10m)		
構造	木造瓦葺二階建 1F...和8、7、洋6、LDK21.83 2F...和6×2		
築年月	1977年11月新築		
現況	居住中	引渡日	相談
接道状況	南西幅員6m市道に17.91m接道 南東幅員6m市道に13.86m接道		
設備	上下水道・都市ガス引き込み済		
備考	公簿面積での売買 現況有姿引き渡し 売主の契約不適合責任免責		

山形県知事 (2) 第 2579 号 (社)山形県宅地建物取引業協会会員・東北地区不動産公正取引協議会加盟



住まいの夢を叶えるお手伝い!

**鈴木不動産株式会社**

〒997-0801 山形県鶴岡市東原町25-46  
Tel 0235-24-4892  
Fax 0235-22-4372

日々進化中のホームページは

**鈴木不動産** **検索**

<https://www.realestate.gr.jp/>  
E-Mail [info@realestate.gr.jp](mailto:info@realestate.gr.jp)

■取引態様  
仲介  
■情報公開日  
2024/6/11

627,000 円