

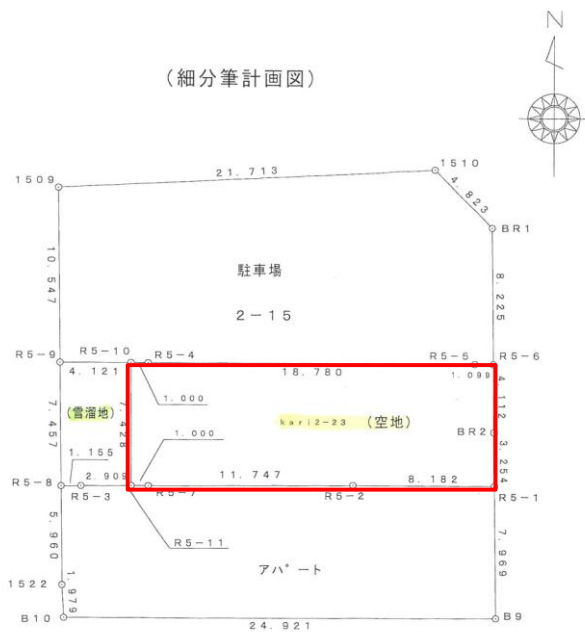
上畑町売土地



物件種目	土地		
最寄駅	JR東日本羽越 鶴岡		
土地面積	154.12 m ² (46.62 坪)		
価格	466 万円		
3.3m ² 単価	99,779 万円		

所在地	鶴岡市上畑町2-15		
交通	JR東日本羽越本線 鶴岡 徒歩 9分		
	鶴岡駅バスターミナル 徒歩 9分		
学区	三小 / 二中		
土地権利	所有権	地目	宅地
都市計画	市街化域内	用途地域	近隣商業地域
建ぺい率	80%	容積率	300%
他の法制上の制限	高さ制限20m 準防火地域		
引渡条件	測量・分筆後の引き渡し		
現況	宅地	引渡日	相談
接道状況	東側10.6m市道に7.3m接道		
設備	上下水道引き込みあり		
設備	上下水道 都市ガス引き込みあり		
備考	売主の建築不適合免責 現況有志での引き渡し		

(細分筆計画図)



 ・・・販売対象地

周辺略地図



山形県知事 (2) 第 2579 号 (社)山形県宅地建物取引業協会会員・東北地区不動産公正取引協議会加盟



住まいの夢を叶えるお手伝い!

鈴木不動産株式会社

〒997-0801 山形県鶴岡市東原町25-46
Tel 0235-24-4892
Fax 0235-22-4372

日々進化中のホームページは

鈴木不動産 鶴岡

検索

<https://www.realestate.gr.jp/>
E-Mail info@realestate.gr.jp

- 取引態様 仲介
- 情報公開日 2024/1/26
- 手数料(税込) 256,300円