

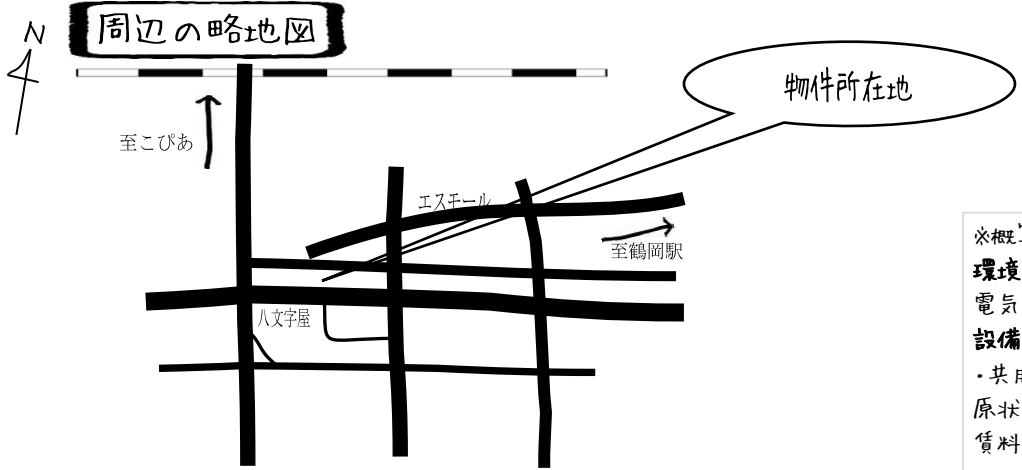
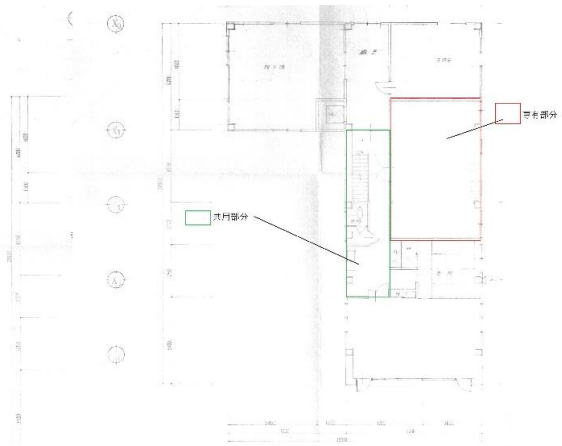
# ムーンフォレスト 3F-2

# 店舗



所在	鶴岡市錦町20-20	面積/総世帯数	42.05㎡ / 1戸
学区	3小 / 2中	総階数	3階建ての3階
構造	鉄骨亜鉛メッキ鋼板葺3階建	築年月	1985年11月 (築後38年)
賃料	66,000円	敷金	66,000円
共益費	2,000円	礼金	0円
町費	別途	家財保険(2年)	要加入
駐車料	2台賃料に含む	賃貸保証委託費	68,000円
決済手数料	330円	鍵設定費	-
		仲介手数料 (借主100%)	66,000円
毎月支払額	68,330円	概算初期費用※	202,000円

現況	空き	入居可能日	即
契約期間	2年 更新時、仲介業者に更新事務手数料22,000円の支払いが必要です		
備考	賃料は税込金額です		



※概算費用は入居日より、前払い賃料が変動いたします。

**環境**  
電気…東北電力 水道…公営(共用部) 下水…公共下水(共用部)

**設備**  
・共用流し台 ・共用トイレ(洋式) ・P2台 追加駐車場については要相談

原状での引き渡し、エアコンは残置物扱いです。リフォーム・リノベーションは原則借主負担で実施  
賃料含む賃貸条件要相談

<b>鈴木不動産株式会社</b> 鶴岡市東原町25-46	Tel 0235-24-4892	E-Mail info@realestate.gr.jp	公式LINE はじめました! 	山形県知事(2)第2579号 (公社)山形県宅地建物取引業協会会員 (公社)全国宅地建物取引業協会	取引態様 仲介
	Fax 0235-22-4372	検索	https://www.realestate.gr.jp/	情報公開日 2024/2/5	