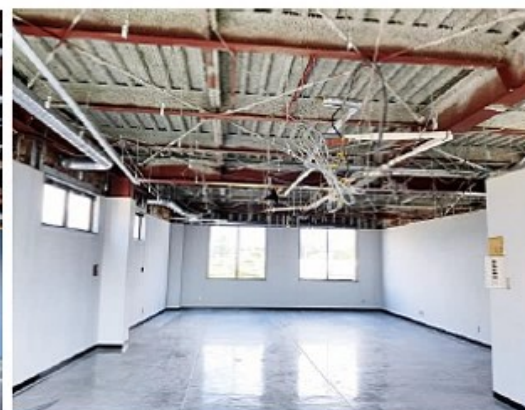
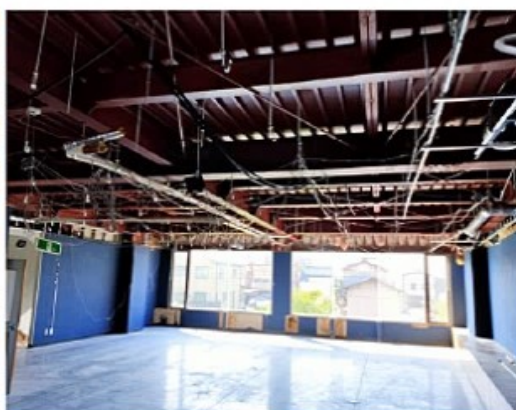
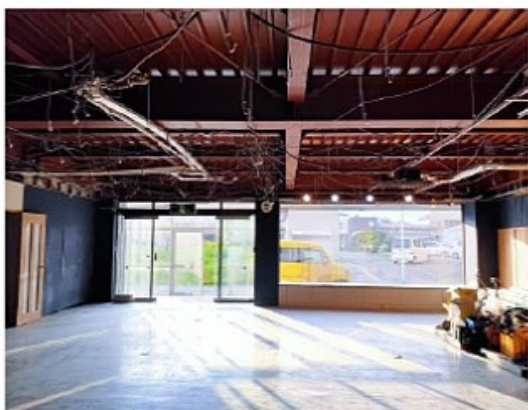


山王 DIY ビル 月額賃料1棟**550,000円**(税込)*分割可 内外造作自由*スケルトン貸

- ・各種店舗（飲食・物販・スクール・クリニック・ジム等）、オフィス、シェアオフィス、宿泊施設、その他業種相談可・分割条件有 ・屋上利用可 ・躯体天高 3.4M！
- ・駐車場敷地内有 7 台 近隣空有～6 千円/月 ・現在リノベーション・ベース工事中 ・原状回復は承認部分不要！ ・短期貸（イベント利用等）相談 *諸条件相談可



◀外観 Pic

▲1F Pic

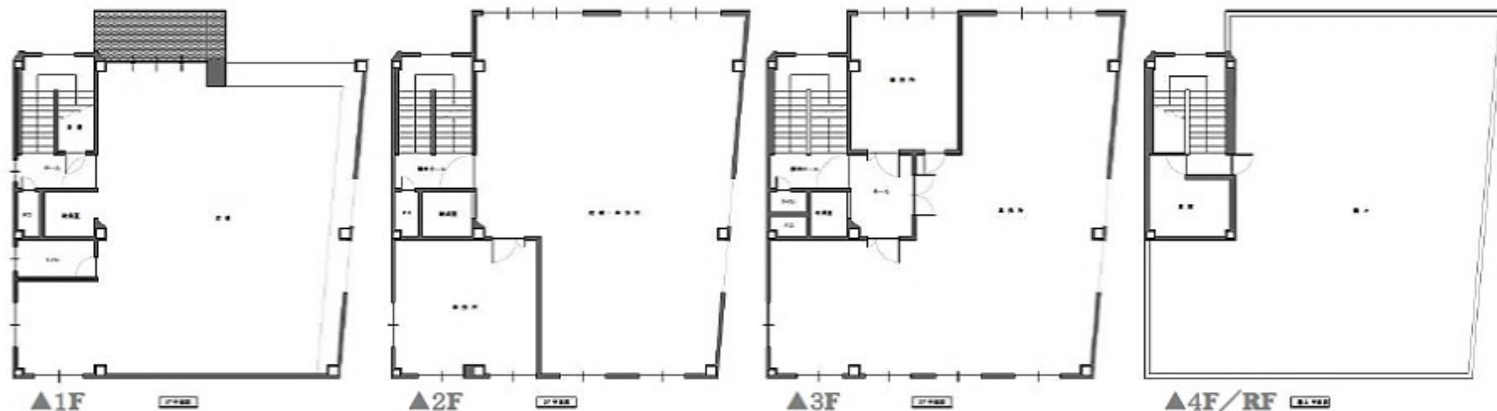
▲2F Pic

▲3F Pic

<賃貸条件表> 使用用途:各種店舗・事務所可能

条件(階数)	面積(m ²)	賃料/月(税込)
一棟貸	498.03m ²	550,000円/月
1F(分割)	147.75m ²	298,000円/月
2F(分割)	165.26m ²	198,000円/月
3F(分割)	165.26m ²	198,000円/月

保証金:店舗6ヵ月/事務所3ヵ月、各償却1ヵ月分



所在地:鶴岡市山王町15-50 賃料:賃貸条件表参照 管理費:なし 現況:空室 引渡:相談(現状渡し) 駐車場:駐車スペース7台(軽サイズ含) 賃貸保証会社:要(賃料等の1ヵ月分)

契約:定期借家契約5年 更新:相談可(賃料1ヵ月分) 建物面積:1階147.75m² / 2階165.26m² / 3階165.26m² / 4階19.76m² =合計498.03m² 構造:鉄骨造4階建 用途:店舗・事務所

建築年月:平成元年9月 交通:羽越本線「鶴岡駅」徒歩15分 設備:キッチンシンク(1~3F)、トイレ(1F/3F)、都市ガス、動力200V電灯100V 備考:天高最大3.4M、エアコン無 保証会社利用・保険加入必須

*坪単価は1m²=3.3025坪で換算表示 *図面は現況優先 *現状貸し:既存設備残置、屋根・構造体等の一切の修繕・補修等及び使用用途に関わる関係省庁・法規・消防等の手続きは借主の責任とし貸主の負担及び責を免責とします

*利用方法・賃貸条件等は提示条件に限らず相談下さい、良いビジネスモデルには事業出資を含めて事業サポートも可能です！

鈴木不動産株式会社

Tel 0235-24-4892

鶴岡市東原町25-46

Fax 0235-22-4372

鈴木不動産

検索

E-Mail info@realestate.gr.jp

https://www.realestate.gr.jp/

公式LINE

はじめました！



山形県知事(2)第2579号

(公社)山形県宅地建物取引業協会会員

(公社)全国宅地建物取引業協会

取引態様
仲介

情報公開日

2022/10/22