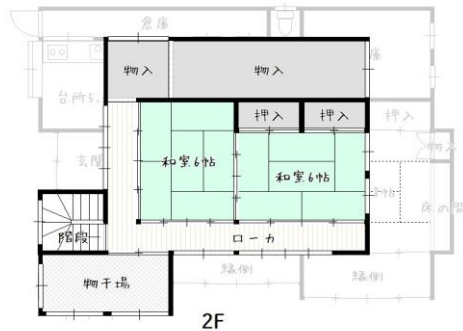


本町三丁目戸建



※現況を優先いたします

物件種目	土地・建物		
最寄駅	JR東日本羽越 鶴岡		
土地面積	112.90	㎡ (34.15 坪)	
建物面積	142.88	㎡ (43.22 坪)	
価格	50 万円		

所在地	鶴岡市本町三丁目		
交通	JR東日本羽越本線	鶴岡	車 10分
	アートフォーラム前バス停まで		240m
学区	四小 / 四中		
土地権利	所有権	地目	宅地
都市計画	市街化区域	用途地域	第二種住居地域
建ぺい率	60%	容積率	200%
他の法制上の制限	景観条例 高さ制限 (20m)		
構造	木造瓦葺二階建 1F: 和6、6、8、DK5.6、脱衣洗面、トイレ、浴室、倉庫 2F: 和6、6、物入		
築年月	昭和40年不詳新築		
現況	空き	引渡日	相談
接道状況	西側2項道路(私道)に接道		
設備	上下水道引き込み済		
備考	建ぺい率オーバーの既存不適格建築物 残置物ありでの引き渡し 公簿面積での売買 現況有姿引き渡し 売主の契約不適合責任免責		

山形県知事 (2) 第 2579 号 (社)山形県宅地建物取引業協会会員・東北地区不動産公正取引協議会加盟



住まいの夢を叶えるお手伝い!

鈴木不動産株式会社

〒997-0801 山形県鶴岡市東原町25-46
Tel 0235-24-4892
Fax 0235-22-4372

日々進化中のホームページは

鈴木不動産

検索

■取引態様
仲介
■情報公開日
2024/4/18

<https://www.realestate.gr.jp/>
E-Mail info@realestate.gr.jp

27,500 円