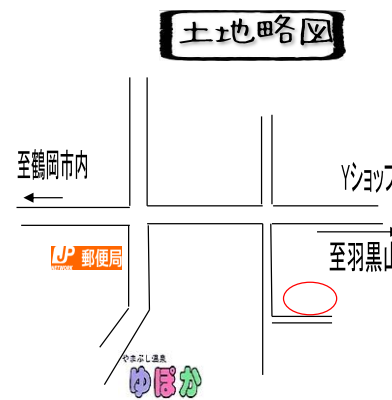
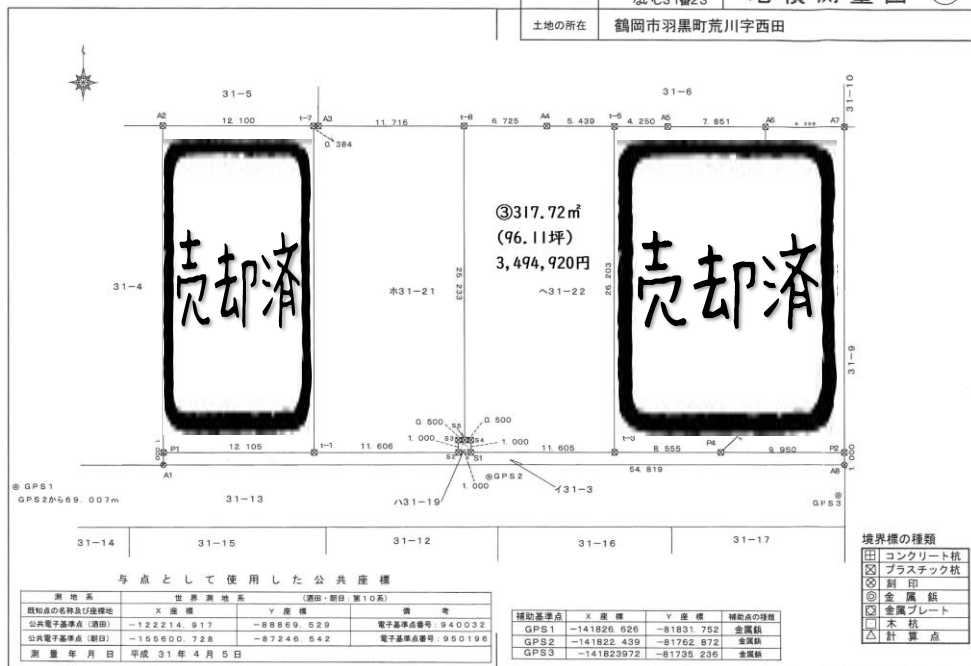


羽黒町荒川字西田分譲地③



物件種目	売地		
最寄駅	J R東日本羽越 鶴岡		
土地面積 (公募)	317.72	㎡ (96.11 坪)
価格	349.492 万円		
3.3㎡ 単価	33,000 円		

地番	31番3・31番18 なし31番23	地積測量図	1/2
土地の所在	鶴岡市羽黒町荒川字西田		



所在地	鶴岡市羽黒町荒川字西田31地内		
交通	J R東日本羽越本線	鶴岡駅	車 25 分
学区	羽黒 小 / 羽黒 中		
土地権利	所有権	地目	雑種地
都市計画	市街化調整区域内	用途地域	-
建ぺい率	70 %	容積率	200 %
他の法制上の制限	建築許可申請が必要です		
引渡条件	売主の契約不適合免責 公簿面積での契約となります		
現況	宅地	引渡日	相談
接道状況	南側員約6m私道（建築基準法上42条1項3号の既存道路）に接道		
設備	上下水道引き込みあり		
備考	隣接する地番31-3（地目：公衆用道路）の持ち分を1/4、地番31-13・31-19（いずれも地目：公衆用道路）の持ち分を1/9を持つものとなります 原状現況有姿、境界非明示での引き渡し（測量図あり） 売主の契約不適合責任免責		

山形県知事 (2) 第 2579 号 (社)山形県宅地建物取引業協会会員・東北地区不動産公正取引協議会加盟



住まいの夢を叶えるお手伝い!

鈴木不動産株式会社

〒997-0801 山形県鶴岡市東原町25-46

Tel 0235 - 24 - 4892

Fax 0235 - 22 - 4372

日々進化中のホームページは

鈴木不動産 検索

http://www.realestate.gr.jp/

E-Mail info@realestate.gr.jp

■手数料 (税込)

175,776 円

■取引態様

仲介

■情報公開日

2023/9/28