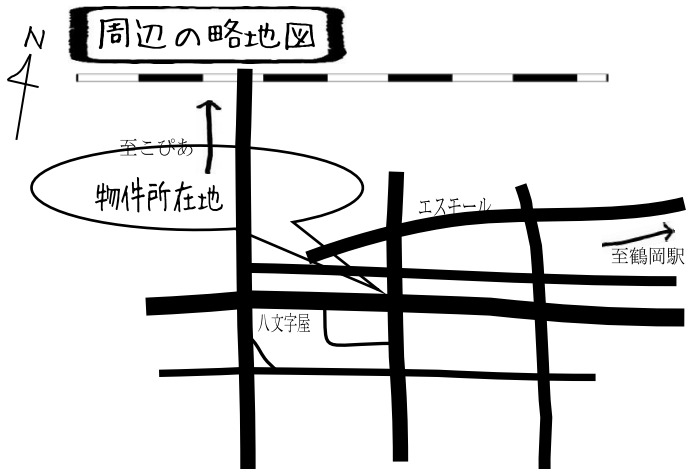
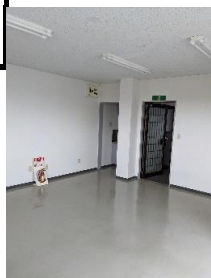


# ハナワテナント 2F

# 事務所

所在	鶴岡市錦町20-9	面積/総世帯数	17.63㎡ / 1戸
学区	3小 / 2中	所在階/総階数	2階 / 3階
構造	鉄骨造陸屋根3階建	築年月	1999年12月 (築後22年)
賃料	66,000円	敷金	0円
共益費	賃料に含む	礼金	0円
町費	別途	家財保険(2年)	要加入
駐車料(2台分)	賃料に含む	賃貸保証委託費	66,000円
決済手数料	330円	鍵設定費	-
		仲介手数料 (借主100%)	66,000円
毎月支払額	66,330円	概算初期費用※	132,000円

現況	空き	入居可能日	即
契約期間	2年 更新時、仲介業者に更新料22,000円の支払いが必要です		
備考	フリーレント1ヵ月※二年未満での解約の場合、賃料の2ヵ月分(税別)の違約金がござります		



※概算費用は入居日より、前払い賃料が変動いたします。

**環境**  
電気…東北電力 ガス…都市ガス 水道…公営 下水…公営

**設備**  
・流し台 ・トイレ(洋式) ・エアコン(残置物扱いです)

駐車場2台分(追加要相談)

鈴木不動産株式会社

Tel 0235-24-4892

鶴岡市東原町25-46

Fax 0235-22-4372

鈴木不動産

検索

E-Mail info@realestate.gr.jp

https://www.realestate.gr.jp/

公式LINE  
はじめました!



山形県知事(2)第2579号(公社)山形県宅地建物取引業協会会員  
(公社)全国宅地建物取引業協会

取引態様  
仲介

情報公開日  
2022/9/22

