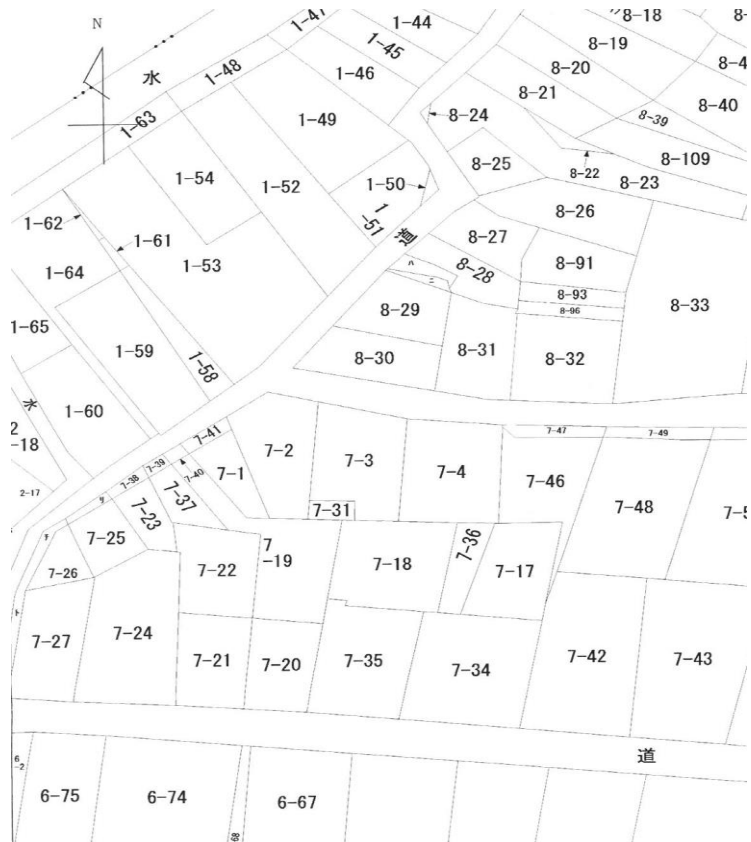


# 大東町売土地



物件種目	<b>売地</b>		
最寄駅	J R東日本羽越 <b>鶴岡</b>		
土地面積 (公募)	239.70	m <sup>2</sup> (	72.51 坪)
価格	<b>430</b> 万円		
3.3m <sup>2</sup> 単価	<b>59,000</b> 円		

所在地	鶴岡市大東町7-2		
交通	J R東日本羽越本線	鶴岡駅	バス 13分
	ことぶき会館前バス停		徒歩 10分
学区	二小 / 三中		
土地権利	所有権	地目	宅地
都市計画	市街化区域内	用途地域	第二中高層種住居地域
建ぺい率	60%	容積率	160%
他の法制上の制限	高さ制限 15mまで		
引渡条件	無		
現況	更地	引渡日	相談
接道状況	北西側 幅員3m道路に接道 (42条2項道路) 要セットバック		
設備	大東町7-1 地積95.41m <sup>2</sup> ・大東町7-2 地積144.29m <sup>2</sup> の二筆 上下水道・都市ガス管の敷地内引込み有		
備考	ランドバンク物件		

山形県知事 ( 1 ) 第 2579 号 (社)山形県空地建物取引業協会会員・東北地区不動産公正取引協議会加盟



住まいの夢を叶えるお手伝い!

**鈴木不動産株式会社**

〒997-0801 山形県鶴岡市東原町25-46

Tel 0235-24-4892

Fax 0235-22-4372

日々進化中のホームページは

**鈴木不動産**

**検索**

<http://www.realestate.gr.jp/>

E-Mail [info@realestate.gr.jp](mailto:info@realestate.gr.jp)

■手数料 (税別)  
207,900 円

■取引態様

仲介

■情報公開日

2021/4/3