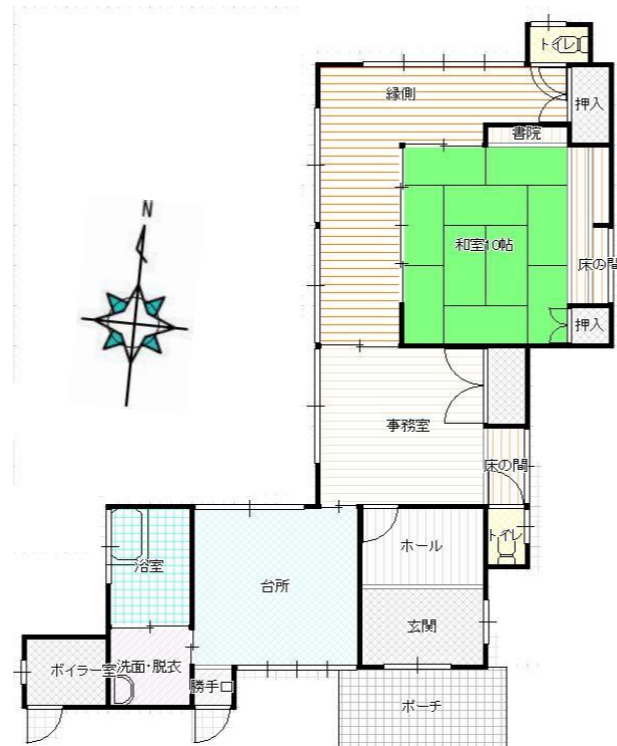
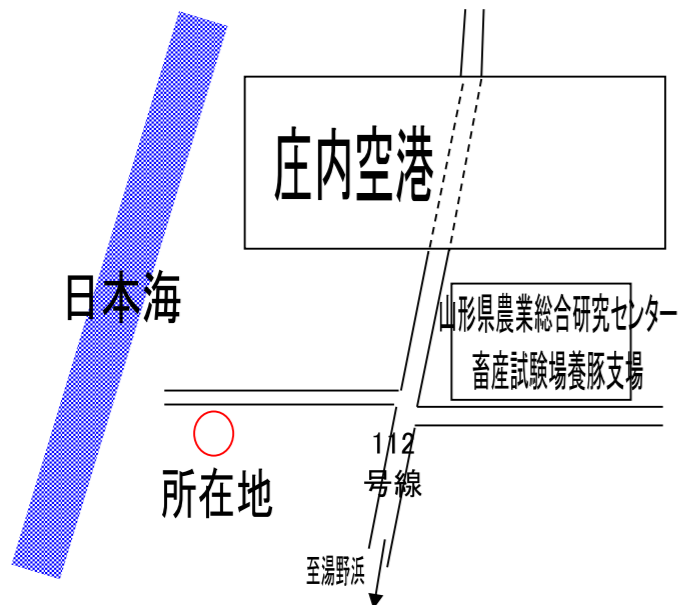


七窪売建物



物件種目	土地・建物		
最寄駅	JR東日本羽越 羽前大山		
土地面積	1,140.30 m ² (344.94 坪)		
建物面積	95.76 m ² (28.97 坪)		
価格	1,900 万円		

所在地	鶴岡市下川字七窪		
交通	JR東日本羽越本線 羽前大山	車	15分
	七窪試験場前バス停	徒歩	3分
学区	湯野浜小 / 五中		
土地権利	所有権	地目	宅地
都市計画	市街化区域外	用途地域	—
建ぺい率	60%	容積率	200%
他の法制上の制限	無		
構造	木造瓦葺平屋建 和室10帖、洋室8帖、DK、広縁		
築年月	平成4年3月年新築		
現況	空家	引渡日	即時
接道状況	北側幅員4m道路に接道		
設備			
備考			

山形県知事 (11) 第 911 号 (社)山形県宅地建物取引業協会会員・東北地区不動産公正取引協議会加盟

住まいの夢を叶えるお手伝い!

鈴木不動産事務所

〒997-0801

山形県鶴岡市東原町25-46

日々進化中のホームページは

鈴木不動産事務所

検索

Tel 0235-24-4892

Fax 0235-22-4372

E-Mail info@realestate.gr.jp

http://www.realestate.gr.jp/

■取引態様

媒介

■情報公開日

2016/5/2

■手数料 (税別)

630,000 円

ホームページはこちらから

